

ELEWACJE

skala: 1:100

etap projektu: PROJEKT WYKONAWCZY

UWAGA:

- 1. CAŁA DOKUMENTACJA BUDYNKU NALEŻY TRAKTOWAĆ ŁĄCZNIE;
- 2. WSZYSTKIE ELEMENTY KONSTRUKCYJNE I BRANŻOWE T.J. SŁUPY, WIĘCIE, ŁAWY, OSIWIETLENIE, PIONY, C.O. NALEŻY WYKONYWAĆ ZGODNIE Z RYSUNKAMI BRANŻOWYMI.
- 3. WYMIARY PODANO W CENTYMETRACH;
- 4. WYMIARY WEWNĘTRZNE OŚCIEŻNICZY SĄ WYMIARAMI MINIMALNYMI W ŚWIELE PRZEŚCOJA.

OKŁADKA ORAZ INNE ELEMENTY DRZWI NIE MOGĄ ZAMKĄĆ ŚWIATŁA PRZEŚCOJA.

5. POWIERZCHNIE MIEJONO W ŚWIELE SŁOŃ WYKONCZONYCH TYNKIEM 1,5CM

6. DOPUSZCZA SIĘ ZAMIANE MATERIAŁÓW LUB PRODUKTÓW ZAPROPONOWANYCH W

PROJEKcie ZŁOŻENIEM: TE SAME WARTOŚCI TECHNICZNE I ESTETYCZNE. W WYPADKACH

WYKONAWCZYCH LUB PROJEKTOWYCH NALEŻY UZYSKAĆ ZGODĘ INWESTORA I

7. WSZYSTKIE ZAPROPONOWANE PRZYZ WYKONAWCIE, MATERIAŁY, URZĄDZENIA, ELEMENTY I

TECHNOLOGIE, POWINNY SPEŁNIAĆ WSZYSTKIE ZAKŁADANE W PROJEKcie PARAMETRY

TECHNICZNE, ESTETYCZNE I FORMALNO – FUNKCYJNE, A TAKŻE PRZED SKIEROWANIEM DO

REALIZACJI POWINNY UZYSKAĆ AKCEPTACJĘ GENERALNEGO PROJEKTANTA, INSPEKT. NAZORCU

I INWESTORA

8. WSZYSTKIE: MATERIAŁY, URZĄDZENIA, ELEMENTY I TECHNOLOGIE, POWINNY POSIADAĆ

PRZEDZIĄŻANE PRAWEM I OPOWIEDZIAMI PRZEPISAMI DOPISZCZENIA, ATESTY I CERTYFIKATY.

9. OBIEKT NALEŻY WYKONAĆ ZGODNIE Z OŚWIADCZENIAMI W POLSKE NORMY BUDOWLANIAMI

10. WYKONACZNI ORAZ SZCZEGÓŁNIE: WYKONACZNI SŁUŻBY JEDYNIA MATERIAŁY MUSZĄ

SPRAWDZIĆ WYKONANIE ROZPORZĄDZENIEMINSTRY JEDYNIA (POLSKA) z 4.11.1994r.2011.4.31

PRZETAK, SPRÓBAĆ WYKONANIE JAKIM POWINNY OPOWIEDAĆ POD WZGLĘDEM FUNKCYJNYM

POWIESZCZENIA I URZĄDZENIA ZAKŁADU OPIEKI ZDROWOTNEJ.

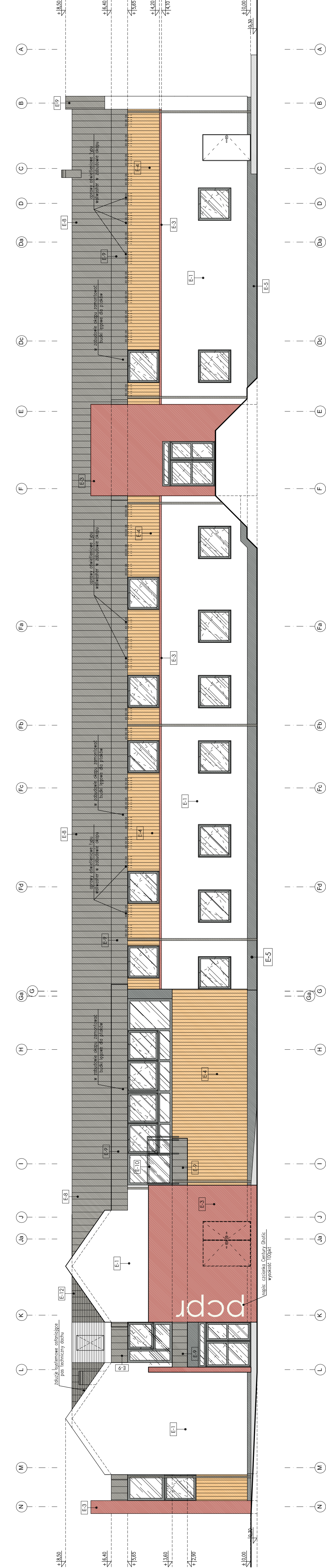
© PROJEKT CHRONIONY PRAWEM AUTORSKIM ZMIANY SĄ MOŻLIWE TYŁKO ZA ZGODĄ AUTORA

I NASTĘPNICZNYCH ZAKŁADÓW. WSZYSTKIE WYMIARY MUSZĄ BYĆ SPRAWDZONE NA BUDOWIE.

WZGLĘDNE ROZMIAROWANIE NALEŻY ZŁOŻYĆ BEZZACZKOWE DO ARCHITEKTA PRZED

WYKONANIEM PRAC. WYKONAWCZYCH. WYKONAWCZY MUSZĄ WYKONAC WSZYSTKIE PRAC

RYUNKAMI WODOKŁADYMI W SZCZEGÓLNYCH ODRĘBNOŚCIACH WYKONAWCZYCH



ELEWACJA PÓŁNOCNA

OZNACZENIA RYSUNKOWE:

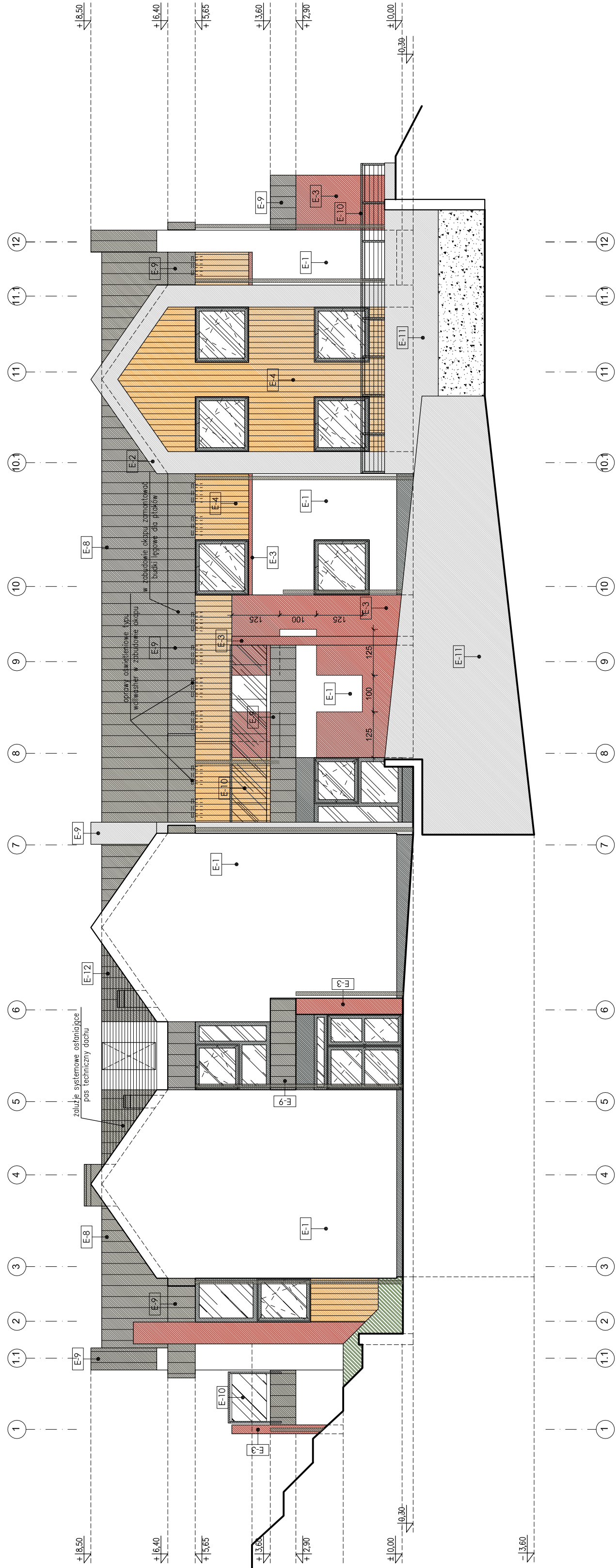
- KOTA WYSOKOŚCOWA DO ELEMENTU WYKONCZENIA
NP. PODŁOGA KORYTKA GRESEM
- KOTA WYSOKOŚCOWA – DO ELEMENTU KONSTRUKCJI
NP. WYŁANY STROP
- OZNACZENIA SPOSOBU WYKONCZENIA ELEWACJI BUDYNKU
- OPRAWA OŚWIETLENIA TYPU WALLWASHER, ZAMONTOWANA
WZGLĘDNE DO OŚCIEŻNICZY, PARAMETR WZGLĘDNY DO PROJEKTU BRANŻY
ELEKTRYCZNEJ

LEGENDA:

- TYNKI zaproponowane lub równorzędne, kolor podany
- E-1 SCIANA – TYNK ZEMETRZNY SIKONOWY
KOLOR BIAŁY/BARDZO JASNY SZARY– NCS S 0500–N
- E-2 SCIANA – TYNK ZEMETRZNY SIKONOWY
KOLOR SZARY– NCS S 3000–N
- E-3 SCIANA – TYNK ZEMETRZNY SIKONOWY
KOLOR CZERWONY– NCS S 3060–1B08
- E-4 SCIANA WENTYLATORNA – DESKOWANIE ZE DESK ŚWIERKU
KOLOR – NATURALNY, UKŁAD DESK – PIONOWY
- E-5 COKÓŁ – TYNK MOZAIKOWY
- E-6 KOLOR CEMNY SZARY– NCS S 7000–N
- E-7 STOLARKA – OKNA, WITRYNY I DRZWI – OŚCIEŻNICE
KOLOR – RAL 7010
- E-8 ELEMENTY PRZESZKŁONE OKIEN,
DRZWI WESCIOWYCH, DĄSZKÓW NAD WEJŚCIEM GŁÓWNYM
- E-9 DACH – DACHÓWKA CERAMICZNA, PŁASKA
KOLOR – CEMNO SZARY RÓWNOWAGNY Z RAL 7010
- E-10 GZYMŚ, OBRÓBKĘ DĄSZKÓW, OBRÓBKĘ ZADASZCZ, INNYCH ELEMENTÓW
ARCHITEKTONICZNYCH – STAL OCYNKOWANA, OCZYSZCZONA
MALOWANA PROSZKOWO NA RAL 7010, ŁĄCZONA NA RABEK STĄJĄCY
- E-11 BALUSTADY – STAL OCYNKOWANA, OCZYSZCZONA
MALOWANA PROSZKOWO NA RAL 7010
- E-12 MURKI OPOROWE, SCHODY ZEWNĘTRZNE – ELEMENTY MAŁEJ ARCHITEKTURY
KOLOR – JASNY SZARY– NCS S 3000–N
- ŻALUZJE SYSTEMOWE "2" ZASILAJĄCE PRZESTRZEŃ TECHNICZNA DACHU
STAL OCYNKOWANA, OCZYSZCZONA MALOWANA PROSZKOWO NA RAL 7010

UWAGA! W miejscu zmiany koloru na jednej płaszczyźnie elewacji, pomiędzy kolorami wykonac boniowanie!

ELEWACJA ZACHODNIA



PHU "TESAN" PRACOWNIA PROJEKTOWA
87-134 Zławieś Wielka, Przysięk ul. Kanarkowa 8
NIP 956-138-49-56 tel. fax. (56) 655 77 24 kom. 607 573 904, e-mail: phutesan@gmail.pl

Nazwa zadania: Budowa Samodzielnego Publicznego Pogotowia Ratunkowego i Powiatowego Centrum Pomoocy Rodzinie w ramach zadania: „Budowa obiektu celu publicznego przy ul. Radborskiego w Pruszczu Gdańskim”

Lokalizacja: PRUSZCZ GDĄSKI, ul. Radborskiego działki budowlane: 30, 7/50, 7/34 obręb: 0005 220401_1.0005

Inwestor : Starostwo Powiatowe w Pruszczu Gdańskim ul. Wojska Polskiego 16, 83-000 Pruszcz Gdański

Projektant: mgr inż. arch. Maria Chmielewska
Architektura: nr 548/POOK/2013
Podpis:

Opracował: mgr inż. arch. Michał Radziński
Architektura: Podpis:

Sprawdzający: mgr inż. arch. Julia Bokisz
Architektura: upr. w specjalności architektonicznej nr 4/WMOK/2014
Podpis:

Branda: ARCHITEKTURA
Etap: PROJ. WYKONAWCZY
Nr rys.

ELEWACJE

A4.2

Data: kwiecień 2016 r. Skala 1 : 100